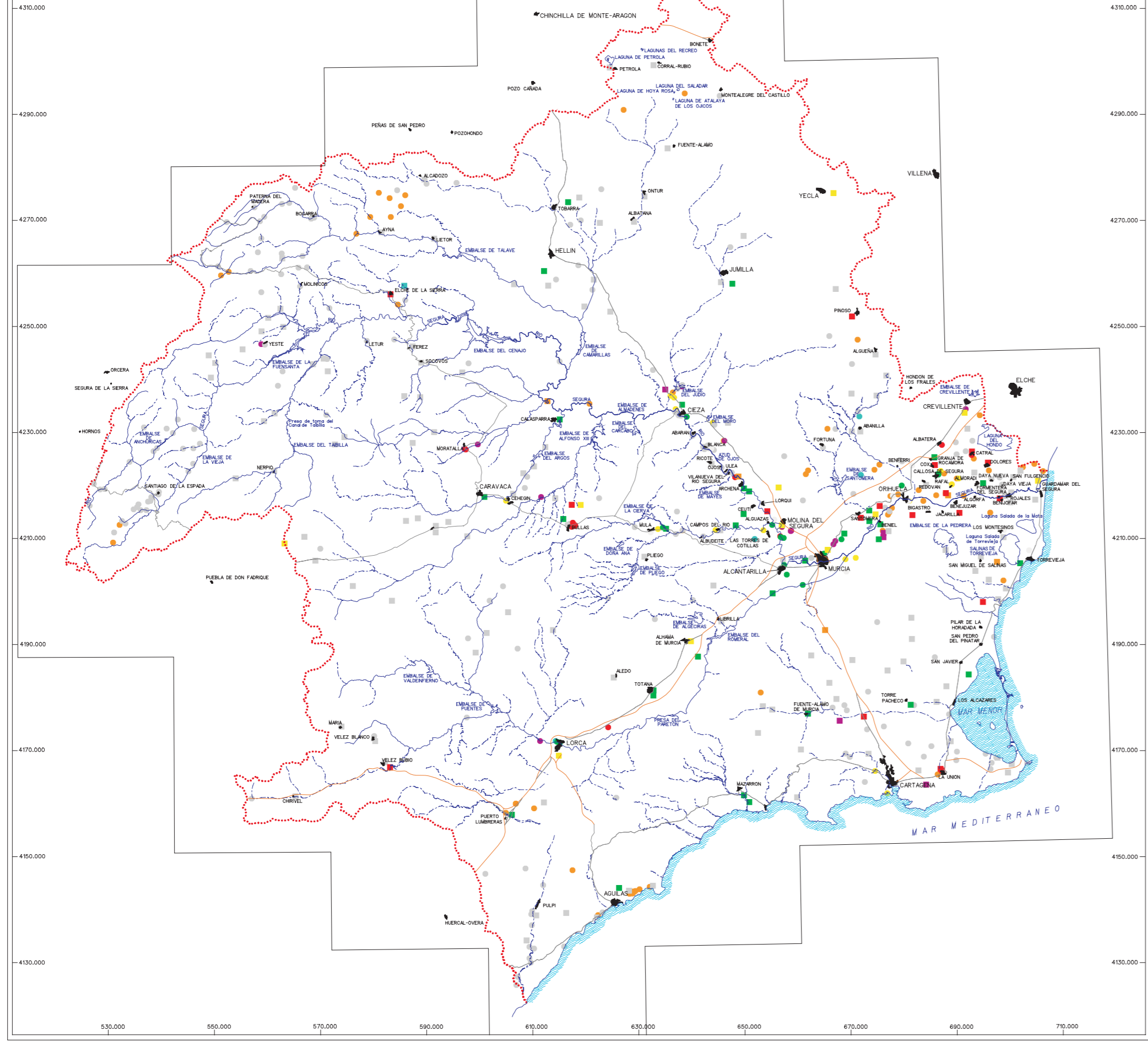


VERTIDOS Y DEPURADORAS HIDROLOGÍA SUPERFICIAL



LEYENDA

ORIGEN DEL VERTIDO

- DOMESTICO
- INDUSTRIAL CLASE I
- INDUSTRIAL CLASE II
- INDUSTRIAL CLASE III
- URBANO NO INDUSTRIAL
- URBANO POCO INDUSTRIAL
- URBANO MEDIO INDUSTRIAL
- URBANO MUY INDUSTRIAL
- INDUSTRIAL SIN CLASE

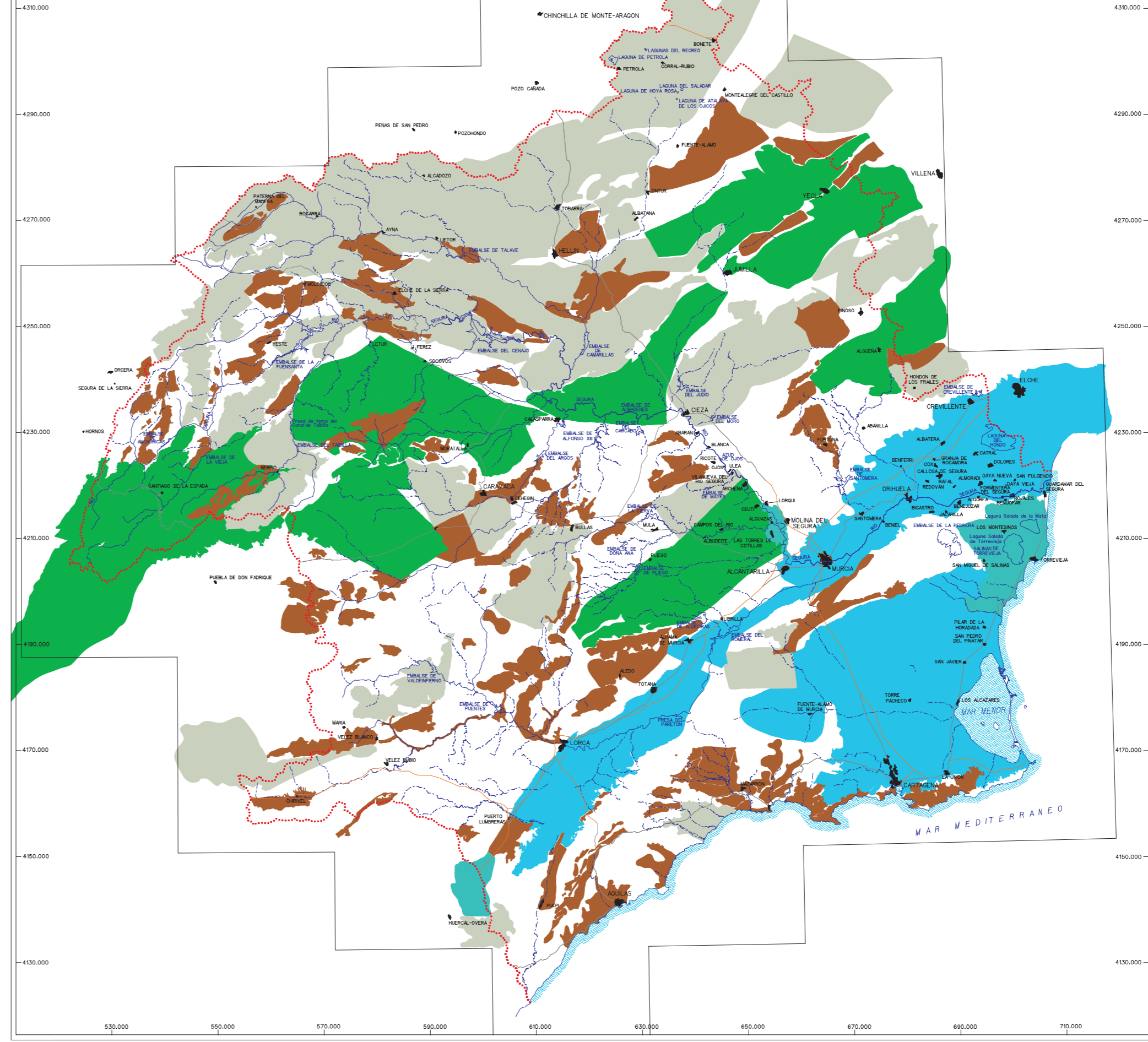
TIPO DEL VERTIDO

- EDAR
- SANEAMIENTO

SEÑALES CONVENCIONALES

- LÍMITE DE CIENCIA
- RÍOS PRINCIPALES
- RIBERAS PRINCIPALES
- MUNICIPIOS >20.000 HAB.
- MUNICIPIOS <20.000 HAB.
- CARRETERAS PRINCIPALES
- AUTOVIAS

CARACTERIZACIÓN HIDROGEOLÓGICA HIDROLOGÍA SUBTERRÁNEA



LEYENDA

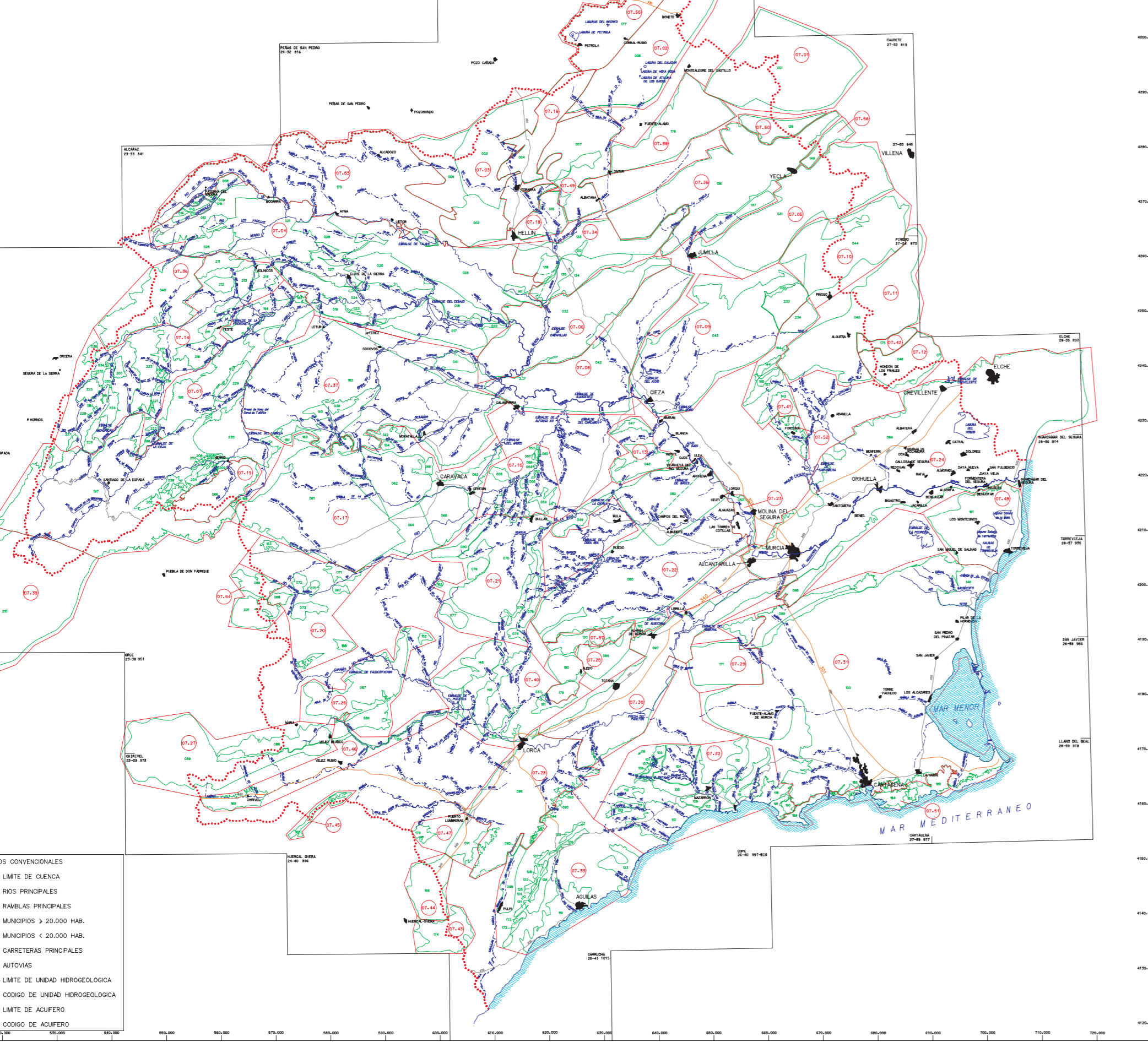
PRODUCTIVIDAD (m³/día)	ALTA	MODERADA	BAJA
reservas naturales	⊕+4	⊕+1 y +4	⊕+1
SUPERFICIE (m²)	⊕+100	⊕+100 y 100	⊕+50

- ACUÍFOS CON FLUJO PRINCIPALMENTE INTERMITENTE
- Acuíferos extensos y altamente productivos (⊕+4)
- Acuíferos locales de productividad de elevado a moderado (⊕+1 y +4)
- ACUÍFOS FRÍAS/CLIMÁTICOS/ACUÍFOS MORTOS
- Acuíferos extensos y altamente productivos (⊕+4)
- Acuíferos extensos para uso moderadamente productivos (⊕+1 y +4) o con explotación (⊕+1) y acuíferos locales de productividad de elevado a moderado (⊕+1 y +4)
- ACUÍFOS DE INTERÉS LOCAL O SIN RECURSOS SUBTERRÁNEOS SIGNIFICATIVOS
- Acuíferos locales para uso moderadamente productivos (⊕+1 y +4)
- Áreas de recursos subterráneos significativos

SEÑALES CONVENCIONALES

- LÍMITE DE CIENCIA
- RÍOS PRINCIPALES
- RIBERAS PRINCIPALES
- MUNICIPIOS >20.000 HAB.
- MUNICIPIOS <20.000 HAB.
- CARRETERAS PRINCIPALES
- AUTOVIAS

UNIDADES HIDROGEOLÓGICAS Y ACUÍFERAS HIDROLOGÍA SUBTERRÁNEA

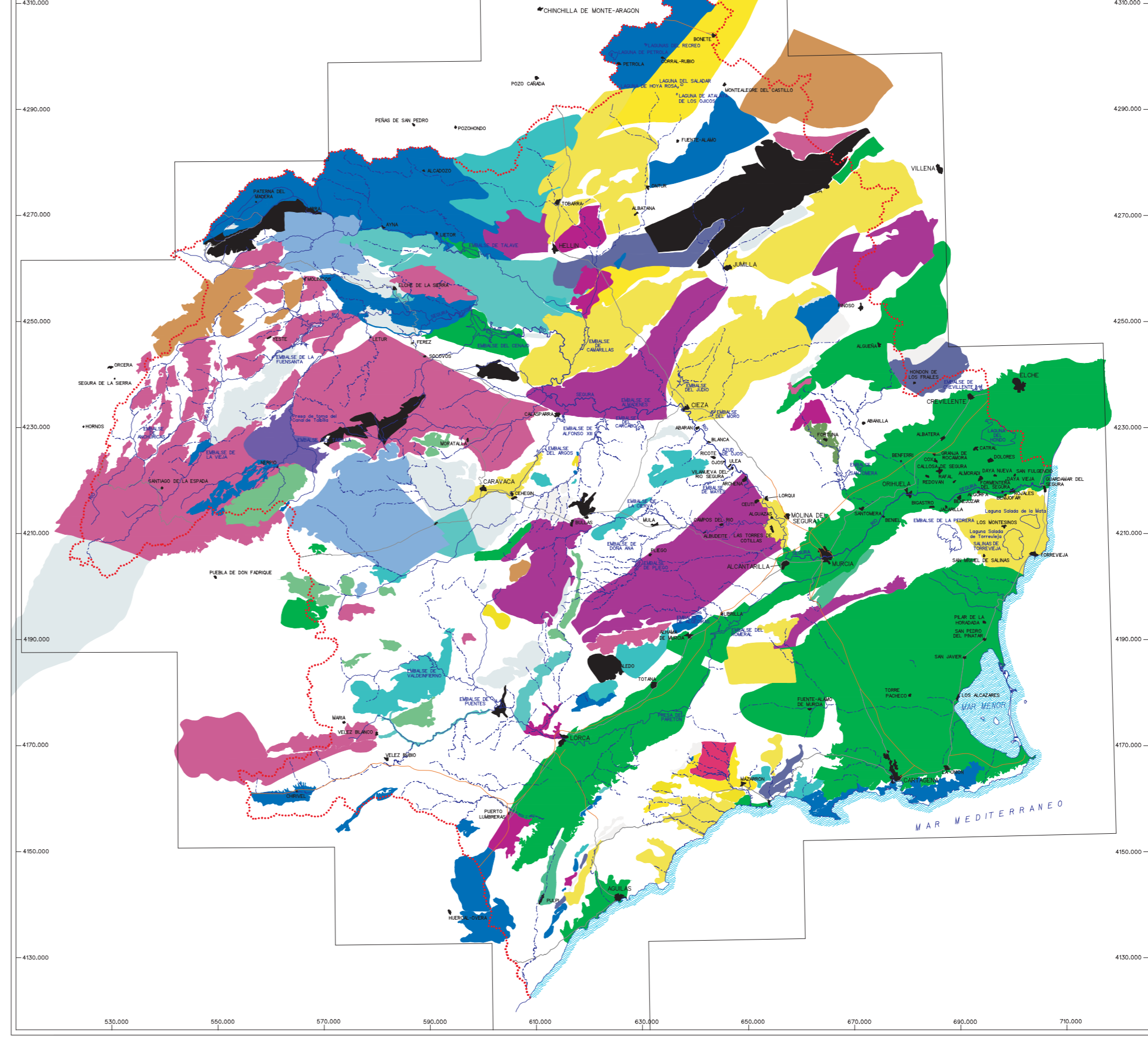


LEYENDA

UNIDADES HIDROGEOLÓGICAS Y ACUÍFEROS

UNIDAD	DESCRIPCIÓN	UNIDAD	DESCRIPCIÓN
U1	ALBUCA	U10	ALBUCA
U2	ALBUCA	U11	ALBUCA
U3	ALBUCA	U12	ALBUCA
U4	ALBUCA	U13	ALBUCA
U5	ALBUCA	U14	ALBUCA
U6	ALBUCA	U15	ALBUCA
U7	ALBUCA	U16	ALBUCA
U8	ALBUCA	U17	ALBUCA
U9	ALBUCA	U18	ALBUCA
U19	ALBUCA	U19	ALBUCA

SALINIDAD DE LAS AGUAS SUBTERRÁNEAS HIDROLOGÍA SUBTERRÁNEA



LEYENDA

Salinidad media (g/l)	Rango de variación (en % sobre la media)				
	< 25	> 25 < 50	> 50 < 75	> 75 < 100	> 100
> 0,1 y < 0,5	[Color]	[Color]	[Color]	[Color]	[Color]
> 0,5 y < 1	[Color]	[Color]	[Color]	[Color]	[Color]
> 1 y < 2,5	[Color]	[Color]	[Color]	[Color]	[Color]
> 2,5 y < 5	[Color]	[Color]	[Color]	[Color]	[Color]
> 5	[Color]	[Color]	[Color]	[Color]	[Color]
No calificadas	[Color]	[Color]	[Color]	[Color]	[Color]

SEÑALES CONVENCIONALES

- LÍMITE DE CIENCIA
- RÍOS PRINCIPALES
- RIBERAS PRINCIPALES
- MUNICIPIOS >20.000 HAB.
- MUNICIPIOS <20.000 HAB.
- CARRETERAS PRINCIPALES
- AUTOVIAS

ESCALA GRAFICA: 0 10 20 30 40 50 km